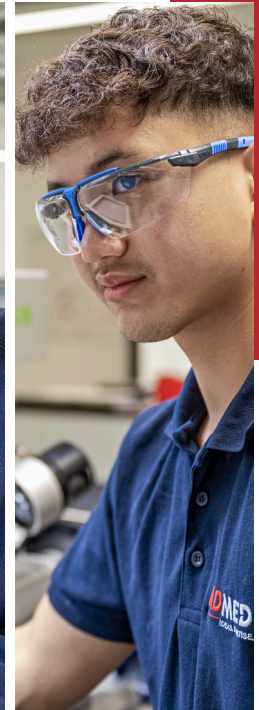
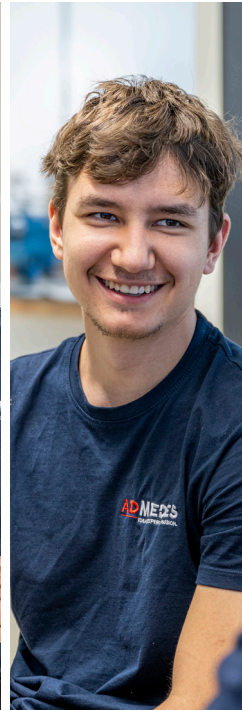
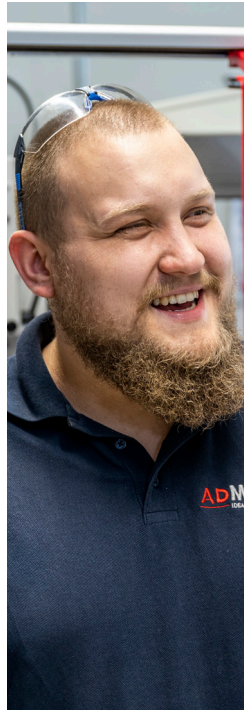


AUSBILDUNG | DUALES STUDIUM | STUDIUMPLUS

KARRIERESTART IN DER **MEDIZINTECHNIK**



VIELFÄLTIGE AUSBILDUNGSBERUFE & STUDIENGÄNGE

Die Wachstumsbranche Medizintechnik und ADMEDES bieten viele Möglichkeiten, denn bei uns sind Wissbegierige genau richtig aufgehoben und ebnen sich den Weg in ihre Zukunft.

Doch wie läuft eine Ausbildung oder ein Studium bei uns ab? Für alle neuen Auszubildenden und Studierenden gibt es je nach Planung ca. fünf gemeinsame Einführungstage - dann kann es so richtig losgehen! Und das natürlich immer entlang des ausführlichen Ausbildungsplans. So lernen alle nach und nach ihre Tätigkeiten, das Arbeitsleben und ADMEDES kennen und arbeiten gemeinsam an spannenden Projekten.

Uns ist es wichtig, dass unsere Auszubildenden und Studierenden auch mal über den Tellerrand hinaus in eine fachfremde Abteilung schauen - deshalb lernen zum Beispiel unsere Industriekaufleute auch die Ausbildungswerkstatt kennen. Bei vielen gemeinsamen Veranstaltungen mit den anderen Auszubildenden und Studierenden sowie Ausflügen, welche gemeinsam mit unserer Muttergesellschaft G.RAU stattfinden, trifft man sich und pflegt einen wertvollen Austausch.

05

Ausbildung zum
Fachinformatiker ^{m/w/d}
für Systemintegration

06

Ausbildung zum Kaufmann ^{m/w/d}
für Digitalisierungsmanagement

07

Ausbildung zum
Industriekaufmann ^{m/w/d}

08

Ausbildung zur Fachkraft
für Lagerlogistik



09

Ausbildung zum Maschinen- und Anlagenführer m/w/d

10

Ausbildung zum
Zerspanungsmechaniker m/w/d

11

Ausbildung zum
Produktionstechnologe m/w/d

12

Ausbildung zum
Oberflächenbeschichter m/w/d

13

Ausbildung zum
Werkstoffprüfer m/w/d

14

Ausbildung zum Elektroniker m/w/d
für Betriebstechnik

15

Ausbildung zum Mechatroniker m/w/d

16

Ausbildung zum Werkzeugmechaniker m/w/d
- Instrumentenbau

17-20

Duales Studium Bachelor Wirtschaftsingenieurwesen,
Bachelor Sustainable Science and Technology - Arbeitssicherheit,
Bachelor Maschinenbau - Konstruktion und Entwicklung
StudiumPLUS Mechatronik



ERFOLGSGESCHICHTE SCHREIBEN



Ich habe während meiner Ausbildung bei ADMEDES viele Bereiche kennengelernt. Sehr gut hat es mir im Einkauf gefallen. Glücklicherweise habe ich dort direkt nach meiner Abschlussprüfung eine Stelle bekommen und arbeite hier nun als Sachbearbeiterin.

Madeleine Böttcher

Ehemalige Auszubildende zur
Industriekauffrau bei ADMEDES

ADMEDES EXTRAS

Auszubildende und Studierende haben bei uns eine Menge Vorteile und Möglichkeiten. Zum Beispiel:



SONDERZAHLUNGEN

Attraktives Urlaubs- und Weihnachtsgeld sowie ggf. eine Unternehmenserfolgsbeteiligung.



MITARBEITERRESTAURANT

Gesund und gut versorgt – von süß bis herzhaft: Unser ADMEDES-Casino bietet täglich eine Auswahl wechselnder Speisen, darunter auch vegetarische und vegane Gerichte.



BUS & BAHN ODER PARKEN

Persönliche Jahresnetzkarte für Auszubildende und Studierende, im gesamten Enzkreis (VPE-Bereich) für Bus und/oder Bahn, sowie ein Firmenparkplatz.



FIRMENEVENTS

Bei ADMEDES herrscht eine gesunde Feiernkultur. Das zeigen wir regelmäßig - zum Beispiel bei unserem Oktoberfest, Jubiläumsfeiern sowie vielen weiteren Veranstaltungen.

...UND VIELES MEHR!

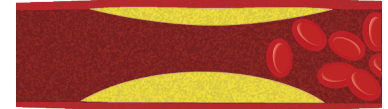
INNOVATIVE MEDIZINTECHNIK

Seit 1996 ist ADMEDES Hersteller lebensrettender medizinischer Produktkomponenten und damit in einer spannenden und zukunftsorientierten Branche tätig.

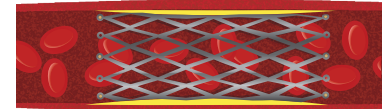
Wir sind Dienstleister und fertigen im Auftrag unserer Kunden komplexe Implantate, die vor allem im Herz oder im Gefäßsystem Anwendung finden. Typischer Output unserer Prozesse können Stents oder Herzklappenrahmen sein.

Ein Schlüssel für unseren Erfolg ist die Arbeit mit Nitinol, einer Nickel-Titan-Legierung, welche sich besonders durch ihre Superelastizität und ihr Formgedächtnis auszeichnet.

Durch die Verengung eines Gefäßes wird der Blutfluss eingeschränkt.



Mit Hilfe eines Stents können die Gefäße stabilisiert und eine erneute Verengung verhindert werden.



WELTWEIT TÄTIG IN PFORZHEIM DAHEIM

ADMEDES ist Teil der familiengeführten G.RAU-Gruppe. Gemeinsam sind wir mit insgesamt knapp 2.000 Mitarbeiterinnen und Mitarbeitern auch in den USA und Costa Rica vertreten.



> 35.000
m² in Pforzheim

> 1.000
Mitarbeiterinnen
& Mitarbeiter

> 1 Mio.
Teile pro Jahr

G.RAU
GROUP

G.RAU
INNOVATIVE METALLE

EUROFLEX
WE CREATE SOLUTIONS

SCANZTECHNIK
Reichshausen

G.RAU
INTEGRATION METALS
Pforzheim

AUSBILDUNG ZUM **FACHINFORMATIKER** (m/w/d) **FÜR SYSTEMINTEGRATION**

Als Fachinformatiker (m/w/d) für Systemintegration sind Sie Ansprechpartnerin oder Ansprechpartner für Mitarbeiterinnen und Mitarbeiter bei IT-Themen. Vom Smartphone bis zum PC - werden Sie zum IT-Experten.

Weitere Tätigkeiten sind unter anderem:

- Störungsbehebung durch Experten- und Diagnosesysteme
- Inbetriebnahme von Systemen
- Integration von Soft- und Hardwarekomponenten
- Betreuung und Schulung von Nutzerinnen und Nutzern
- Analyse, Planung und Realisierung von informations- und telekommunikationstechnischen Systemen

VORAUSSETZUNGEN



Gute
mittlere Reife



Sorgfalt
& Genauigkeit

DAUER

3 Jahre

BERUFSSCHULE

Heinrich-Wieland-Schule
in Pforzheim
(Teilzeitunterricht)

GUT ZU WISSEN

Die Ausbildungszeit kann
verkürzt werden





AUSBILDUNG ZUM KAUFMANN ^(m/w/d) FÜR DIGITALISIERUNGSMANAGEMENT

VORAUSSETZUNGEN



Gute
mittlere Reife



Zahlenverständnis &
gute Analysefähigkeiten

DAUER

3 Jahre

BERUFSSCHULE

Berufliche Schule
in Bretten
(Teilzeitunterricht)

GUT ZU WISSEN

Die Ausbildungszeit kann
verkürzt werden

Als Kaufmann (m/w/d) für Digitalisierungsmanagement sind Sie Bindeglied zwischen kaufmännischen Bereich und IT-Bereich. Sie beraten interne Kunden in IT-Themen und unterstützen bei der Digitalisierung von Geschäftsprozessen.

Weitere Tätigkeiten sind unter anderem:

- Ermittlung des Bedarfs an IT-Produkten und IT-Lösungen unter Berücksichtigung der Kosten
- Entwicklung, Erstellung und Umsetzung von IT-Lösungen
- Administration und Support von IT-Anwendungen
- Umsetzung von Maßnahmen zur IT-Sicherheit

AUSBILDUNG ZUM INDUSTRIEKAUFMANN (m/w/d)

Als Industriekaufmann (m/w/d) beschäftigen Sie sich mit betriebswirtschaftlichen Abläufen und erhalten ein sehr breites kaufmännisches Wissensspektrum durch den Einsatz in vielen Bereichen. Sie durchlaufen bei ADMEDES die folgenden kaufmännischen Abteilungen:

- Personalwesen
- Customer Care Center
- Import und Export
- Einkauf
- Finanz- und Rechnungswesen

Darüber hinaus werden auch weitere Arbeitsbereiche wie der Empfang, Teile der Produktion oder das Projektmanagement kennengelernt.

VORAUSSETZUNGEN



Gute
mittlere Reife



Organisationstalent &
Spaß am Kontakt
mit Menschen

DAUER

3 Jahre

BERUFSSCHULE

Fritz-Erler-Schule
in Pforzheim
(Teilzeitunterricht)

GUT ZU WISSEN

Die Ausbildungszeit kann
verkürzt werden



AUSBILDUNG ZUR **FACHKRAFT FÜR LAGERLOGISTIK**

VORAUSSETZUNGEN



Gute
mittlere Reife



Genauigkeit &
Spaß am Kontakt mit
Menschen

DAUER

3 Jahre

BERUFSSCHULE

Berufliche Schule
in Mühlacker
(Teilzeitunterricht)

GUT ZU WISSEN

Die Ausbildungszeit kann
verkürzt werden

Als Fachkraft für Lagerlogistik sind Sie für die Annahme und Kontrolle von Waren sowie für die fachgerechte Einlagerung zuständig.

Weitere Tätigkeiten sind unter anderem:

- Zusammenstellung von Waren und innerbetrieblicher Transport
- Arbeit mit Hubwagen und Gabelstapler
- Warenausgang und Versand
- Beachtung rechtlicher Aspekte der Warenwirtschaft

AUSBILDUNG ZUM **MASCHINEN- UND ANLAGENFÜHRER** (m/w/d)

Als Maschinen- und Anlagenführer (m/w/d) sind Sie Dreh- und Angelpunkt der Maschinenwelt. In diesem Ausbildungsberuf richten Sie z. B. Maschinen und Produktionsanlagen ein und nehmen diese in Betrieb.

Weitere Tätigkeiten sind unter anderem:

- Durchführung verschiedener Produktionsprozesse wie z.B. Laserschneiden, Entgraten, Messen
- Handhabung von Werk-, Hilfs- und Betriebsstoffen
- Prozessplanung, Prozessüberwachung und Anlagenwartung

VORAUSSETZUNGEN



Guter
Hauptschulabschluss



Technisches
Verständnis

DAUER

2 Jahre

BERUFSSCHULE

Berufliche Schule
in Mühlacker
(Teilzeitunterricht)



AUSBILDUNG ZUM ZERSPANUNGS- MECHANIKER ^(m/w/d)



VORAUSSETZUNGEN



Gute
mittlere Reife



Handwerkliches
Geschick

DAUER

3,5 Jahre

BERUFSSCHULE

Berufliche Schule
in Mühlacker
(Teilzeitunterricht)

GUT ZU WISSEN

Die Ausbildungszeit kann
verkürzt werden

Als Zerspanungsmechaniker (m/w/d) stellen Sie bei ADMEDES Präzisionsbauteile für die Medizintechnik durch Verfahren wie Drehen, Bohren, Fräsen oder Schleifen her.

Weitere Tätigkeiten sind unter anderem:

- Herstellung von Werkstücken mit spanabhebenden Fertigungsverfahren
- Nutzung von Assistenz-, Simulations-, Diagnose- oder Visualisierungssystemen
- Steuerungstechnische Unterlagen auswerten und Steuerungstechnik anwenden
- Betriebliche Qualitätssicherungssysteme anwenden und Ursachen von Qualitätsmängeln systematisch suchen, beseitigen und dokumentieren

AUSBILDUNG ZUM **PRODUKTIONS- TECHNOLOGE** (m/w/d)

Als Produktionstechnologe (m/w/d) sind Sie Bindeglied zwischen der Entwicklung und der Produktion. Während der Ausbildung planen Sie unter anderem industrielle Produktionsprozesse, richten Produktionsanlagen ein, nehmen diese in Betrieb und betreuen und dokumentieren den Prozessablauf.

Weitere Tätigkeiten sind unter anderem:

- Durchführung von Testreihen, Ermittlung und Anpassung der Prozessparameter
- Vorbereitung, Durchführung, Dokumentation und Auswertung von Versuchen zur Prozessoptimierung
- Prüfen von Sicherheitseinrichtungen auf ihre Wirksamkeit
- Testen von Mustern und Prototypen

VORAUSSETZUNGEN



Sehr gute
mittlere Reife



Analytisches Denken

DAUER

3 Jahre

BERUFSSCHULE

Technische Schule
in Aalen
(Blockunterricht)

GUT ZU WISSEN

Die Unterbringungskosten
übernimmt ADMEDES





AUSBILDUNG ZUM OBERFLÄCHEN- BESCHICHTER ^(m/w/d)

VORAUSSETZUNGEN



Guter
Hauptschulabschluss



Interesse an Chemie

DAUER

3 Jahre

BERUFSSCHULE

Goldschmiedeschule
in Pforzheim
(Teilzeitunterricht)

GUT ZU WISSEN

Die Ausbildungszeit kann
verkürzt werden

Als Oberflächenbeschichter (m/w/d) beschäftigen Sie sich unter anderem mit Beschichtungsverfahren der chemischen und elektrochemischen Abscheidung von Metallen und Legierungen. Dabei werden die erworbenen chemischen Kenntnisse genutzt, um unseren Metallen die richtige Oberfläche zu geben, damit sie im Körper eingesetzt werden können.

Weitere Tätigkeiten sind unter anderem:

- Bedienung, Überwachung und Wartung der Laboranlagen
- Planung und Koordination vor- und nachgelagerter Prozesse
- Überprüfung und Sicherung der Qualität
- Einhaltung der Sicherheit und des Umweltschutzes

AUSBILDUNG ZUM WERKSTOFFPRÜFER (m/w/d)

Als Werkstoffprüfer (m/w/d) prüfen Sie insbesondere metallische Werkstoffe auf Eigenschaften bzw. Schäden. Sie entnehmen Proben, führen Messungen und Prüfungen durch und dokumentieren die Ergebnisse. Mit zerstörenden und zerstörungsfreien Prüfverfahren untersuchen Sie unterschiedliche Materialeigenschaften.

Weitere Tätigkeiten sind unter anderem:

- Planung von Versuchsreihen
- Durchführung und Protokollierung der verschiedenen Prüfverfahren
- Entnahme von Proben und Anfertigung metallografischer Schliffe zur Untersuchung von Metallen mit Lichtmikroskop und Rasterelektronenmikroskop

VORAUSSETZUNGEN



Gute
mittlere Reife



Interesse an naturwissen-
schaftlichen Fächern

DAUER

3,5 Jahre

BERUFSSCHULE

Kerschensteiner Schule
in Stuttgart-Feuerbach
(Blockunterricht)

GUT ZU WISSEN

Die Ausbildungszeit kann
verkürzt werden



AUSBILDUNG ZUM ELEKTRONIKER (m/w/d) FÜR BETRIEBSTECHNIK

VORAUSSETZUNGEN



Gute
mittlere Reife



Handwerkliches
Geschick

DAUER

3,5 Jahre

BERUFSSCHULE

Heinrich-Wieland-Schule
in Pforzheim
(Teilzeitunterricht)

GUT ZU WISSEN

Die Ausbildungszeit kann
verkürzt werden

Als Elektroniker (m/w/d) für Betriebstechnik sind Sie vor allem für die Installation und die Inbetriebnahme von Anlagen und Komponenten zuständig. Das umfasst beispielsweise die Prüfung von Funktions- und Sicherheitseinrichtungen und das Programmieren relevanter Systeme.

Weitere Tätigkeiten sind unter anderem:

- Bereitstellung von Anlagen der Energieversorgungs-, Kommunikations- oder Beleuchtungstechnik
- Installation von Anlagen und Komponenten
- Programmierung und Anpassung von Systemen
- Überwachung, Wartung und Durchführung regelmäßiger Prüfungen von Anlagen
- Zusammenbau und Verdrahtung von Schaltgeräten und Automatisierungssystemen

AUSBILDUNG ZUM MECHATRONIKER ^(m/w/d)

Als Mechatroniker (m/w/d) sind Sie bei ADMEDES für die mechanische, elektronische und elektrische Fehlersuche sowie für das Messen und Prüfen von Anlagen zuständig. Dazu erlernen Sie die Grundfertigkeiten der Metallbearbeitung und den Umgang mit Werkzeugen und Messmitteln.

Weitere Tätigkeiten sind unter anderem:

- Programmierung und Installation von Steuerungen
- Montage / Demontage von Maschinen und Anlagen
- Einrichtung von Schaltungen

VORAUSSETZUNGEN



Gute
mittlere Reife



Handwerkliches
Geschick

DAUER

3,5 Jahre

BERUFSSCHULE

Heinrich-Wieland-Schule
in Pforzheim
(Teilzeitunterricht)

GUT ZU WISSEN

Die Ausbildungszeit kann
verkürzt werden



AUSBILDUNG ZUM **WERKZEUG- MECHANIKER** ^(m/w/d) - INSTRUMENTENBAU

VORAUSSETZUNGEN



Gute
mittlere Reife



Handwerkliches
Geschick

DAUER

3,5 Jahre

BERUFSSCHULE

Ferdinand-von-Steinbeis-Schule
in Tuttlingen
(Blockunterricht)

GUT ZU WISSEN

Die Ausbildungszeit kann
verkürzt werden

Sorgfalt, Präzision und technisches Verständnis sind nicht nur bei der Herstellung unserer medizinischen Produktkomponenten gefragt, sondern auch bei der Fertigung der dazugehörigen Instrumente. Dabei ist der Umgang mit modernen CNC-Maschinen ebenso wichtig wie mit Handwerkzeugen.

Als Werkzeugmechaniker (m/w/d) erledigen Sie unter anderem folgende weitere Tätigkeiten:

- Instandhaltung, Reparatur und Montage der Werkzeuge
- Anfertigung von Bauteilen mit unterschiedlichen Bearbeitungsverfahren
- Maschinenwartung anhand eines Wartungsplans
- Handhabung von Werk-, Hilfs- und Betriebsstoffen
- Umgang mit Gefahrstoffen

DUALES STUDIUM BACHELOR WIRTSCHAFTSINGENIEURWESEN

Als Studierende des Studiengangs Wirtschaftsingenieurwesen lernen Sie in zunehmender Eigenverantwortung und in konkreten Projekten grundlegende Betriebsprozesse kennen und eignen sich umfassende, praktische IT-, Elektrotechnik- und Wirtschaftskompetenzen an.

In der Praxisphase werden Sie für die Arbeit an den Schnittstellen von Technologie und Management ausgebildet. Diese Phase schult unter anderem Ihre Sozial- und Methodenkompetenz, die für das fachübergreifende Denken in der Medizintechnik unabdingbar ist. Der direkte Kontakt zu unseren Expertinnen und Experten unterstützt Sie bei der selbstständigen Lösung praxisorientierter Fragestellungen im gesamten Studium und bei der abschließenden Bachelorarbeit.

INFORMATIONEN

Informationen zu den Inhalten der Theoriephasen finden Sie unter: www.dhbw-karlsruhe.de

VORAUSSETZUNGEN



Hochschulreife



Technisches & Betriebswirtschaftliches Verständnis

DAUER

3 Jahre

HOCHSCHULE

Duale Hochschule
Karlsruhe (DHBW - in Theoriephasen als Blockunterricht)

GUT ZU WISSEN

Abschluss:
Bachelor of Engineering





DUALES STUDIUM BACHELOR SUSTAINABLE SCIENCE AND TECHNOLOGY - ARBEITSSICHERHEIT

VORAUSSETZUNGEN



Hochschulreife



Technisches & natur-
wissenschaftliches
Verständnis

DAUER

3 Jahre

HOCHSCHULE

Duale Hochschule
Karlsruhe (DHBW - in Theorie-
phasen als Blockunterricht)

GUT ZU WISSEN

Abschluss:
Bachelor of Science

Im Arbeitssicherheits-Team bei ADMEDES beraten und unterstützen Sie in allen Fragen der Sicherheit und Gesundheit der Beschäftigten. Zusammen mit den Verantwortlichen ermitteln und beurteilen Sie Gefährdungen von Technologien, Substanzen oder Arbeitsmitteln. Sie erstellen Schutzkonzepte, schulen und unterweisen Mitarbeiterinnen und Mitarbeitern und prüfen die Einhaltung rechtlicher Anforderungen. Zudem wirken Sie bei der Aufrechterhaltung und kontinuierlichen Verbesserung unseres Arbeitsschutz-Managementsystems mit.

INFORMATIONEN

Alles zu den Inhalten der Theoriephasen finden Sie unter: www.dhbw-karlsruhe.de

DUALES STUDIUM BACHELOR MASCHINENBAU - KONSTRUKTION UND ENTWICKLUNG

Die Mitarbeit in konkreten Projekten der Entwicklung und der Produktion trainiert das praxisorientierte Arbeiten. Die Arbeit im Unternehmen schult Sozial- und Methodenkompetenz, die für das fachübergreifende Denken in der Medizintechnik sehr wichtig ist. Außerdem werden die theoretischen Kenntnisse vertieft und ein konkreter Bezug zur Arbeitswelt hergestellt. Die Studierenden lernen unter anderem grundlegende manuelle und maschinelle Prozesse kennen und erwerben elektrotechnische Kenntnisse. Der direkte Kontakt zu unseren Expertinnen und Experten unterstützt sie bei der selbstständigen Lösung praxisorientierter Fragestellungen im gesamten Studium und bei der abschließenden Bachelorarbeit.

INFORMATIONEN

Alles zu den Inhalten der Theoriephasen finden Sie unter:
www.dhbw-karlsruhe.de

VORAUSSETZUNGEN



Hochschulreife



Technisches & naturwissenschaftliches Verständnis

DAUER

3 Jahre

HOCHSCHULE

Duale Hochschule
Karlsruhe (DHBW - in Theoriephasen als Blockunterricht)

GUT ZU WISSEN

Abschluss:
Bachelor of Engineering





STUDIUM PLUS MECHATRONIK

VORAUSSETZUNGEN



Hochschulreife



Technisches & naturwissenschaftliches Verständnis

DAUER

5 Jahre

SCHULEN

Heinrich-Wieland-Schule (Teilzeitunterricht Berufsschule) und Hochschule Pforzheim (Semesterweise)

GUT ZU WISSEN

Abschluss:
Berufsausbildung
und Bachelor of Engineering

Ausbildung oder Studium? Warum nicht beides? Mit dem innovativen Konzept der Hochschule Pforzheim können Sie in insgesamt fünf Jahren sowohl die Berufsausbildung zum Mechatroniker (m/w/d), als auch das Studium Bachelor of Engineering Mechatronik abschließen.

Neben vielen interessanten Theoriephasen arbeiten Sie unter anderem an Kundenprojekten mit, konzipieren Produktionsanlagen, installieren vernetzte Systeme, programmieren Steuerungen oder konstruieren Werkzeuge.

INFORMATIONEN

ADMEDES hat gemeinsam mit der Hochschule Pforzheim das Konzept als eines der ersten Unternehmen deutschlandweit eingeführt und etabliert.

Alles zum StudiumPLUS finden Sie unter:
engineeringpf.hs-pforzheim.de/bachelor/studiumplus

BEWERBUNGS- PROZESS



NEUAUFNAHME

Als Online-Bewerbung über:
karriere.admedes.com



EINGANGSBESTÄTIGUNG

Innerhalb von 3-5 Tagen erfolgt eine Bestätigung per E-Mail über den Eingang der Bewerbung



AUSWAHLPROZESS

Die Bewerbung wird gesichtet und ausgewertet



VORSTELLUNGSGESPRÄCH

Persönliches Gespräch zwischen Bewerberin oder Bewerber mit Angelika Zimpfer und dem Fachbereich

GEGEBENENFALLS



BERUFSEIGNUNGSTEST

Die Bewerberin oder der Bewerber durchläuft einen Orientierungs-Test, bei dem Fähigkeiten und Interessen ermittelt werden



KENNENLERTAG

Gegenseitiges Kennenlernen und erster Kontakt mit möglichen Arbeitsaufgaben



ZU- ODER ABSAGE

WISSENS- WERTES

- Im Durchschnitt erhalten unsere Auszubildenden und Studierenden ab August 2024 im **1. Jahr 1.138 €**, im **2. Jahr 1.200 €**, im **3. Jahr 1.305 €**, im **4. Jahr 1.357 €** und im **5. Jahr 1.430 €**.
- Ausbildungsbeginn für alle Berufe und Studiengänge ist grundsätzlich der 01. September des Jahres.
- In den ersten Wochen lernen sich die Auszubildenden und Studierenden kennen und unternehmen gemeinsame Ausflüge, es finden Workshops statt und die Auszubildenden und Studierenden werden geschult.
- Nach erfolgreichem Abschluss der Ausbildung oder dem Studium sind Sie Expertin oder Experte auf Ihrem Gebiet und können auch danach das Team verstärken und Teil von ADMEDES bleiben.
- Für eine aussagekräftige Bewerbung laden Sie neben Ihrem Anschreiben und Ihrem Lebenslauf auch Ihre letzten beiden Schulzeugnisse, ggf. Zertifikate oder Bescheinigungen, in Form einer gebündelten PDF-Datei auf unsere Karriereseite hoch.



INTERESSE? IHR KONTAKT BEI ADMEDES



ANGELIKA ZIMPFER

Personalreferentin
Aus- und Weiterbildung

 +49 7231 92231-852

 azimpfer@admedes.com

 [karriere.admedes.com](https://www.karriere.admedes.com)

Lernen Sie Ihre Ansprechpartnerin
hier besser kennen:



JETZT ONLINE
BEWERBEN



ADMEDES GmbH

Rastatter Str. 15
75179 Pforzheim
karriere.admedes.com

